

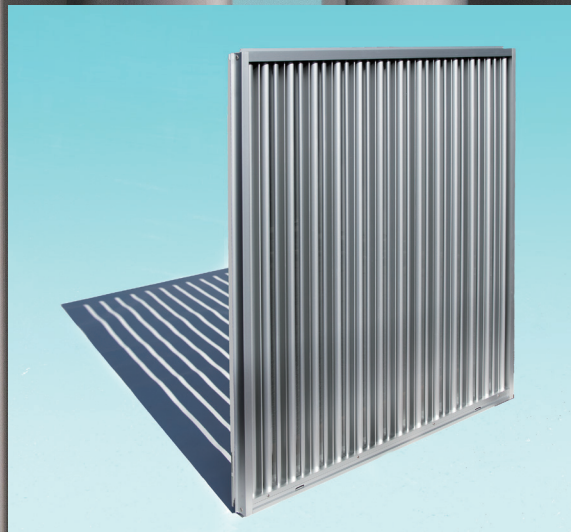
タテ型

光差し込むアルミ防水ガラリ 防水機能に『採光性』がプラス 特許出願済

# 採光Uルーバー70S

■ 枠見込70mm

■ 開口率35%



開発建材株式会社



防水ガラルの機能に『採光性』をプラスしました

# 採光Uルーバー70S

枠見込	70mm
開口率	35%
枠仕様	マルチ枠

Uルーバーは第8回中小企業優秀新技術新製品です。

風速	防水性能(※注1)		通気性能(※注2)		照度性能	
	防水効率%	流量係数 $\alpha$	抵抗係数 $\zeta$	【試験条件】		
5m/s	99.86	(面風速時)	(面風速時)	晴天時の日中屋外で同サイズの試験体にて照度比較試験を実施 試験に使用した製品		
10	99.83					
15	99.90					
20	99.96					
25	99.95	(有効開口面風速時)	(有効開口面風速時)	FIX窓 (透明ガラス)	19,000	
30	99.90			Uルーバー 70S (間接照度)	570	
35	99.90			採光Uルーバー 70S	1,900	
40	99.57			※(参考) 読書時の必要照度は 700Lux		

※注1) 試験散水量は毎分4000cc / m<sup>2</sup> (1時間当たりの降水量は240ミリに相当です。) 試験面風速1.5m/s

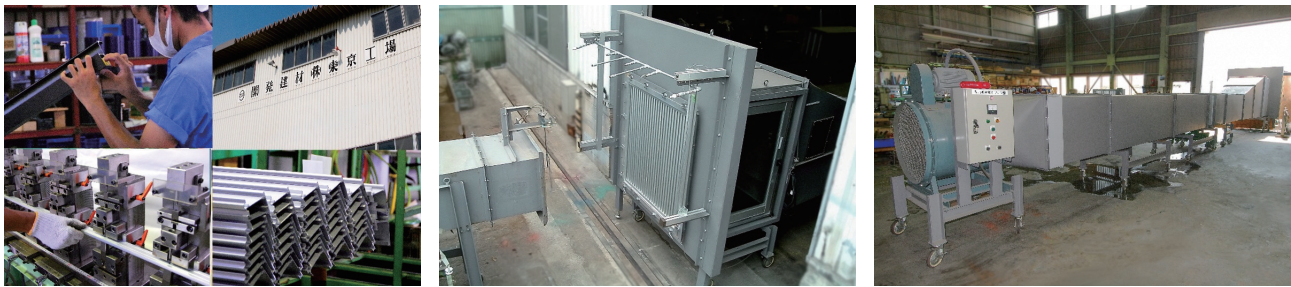
※注2) 面風速には一般的な面風速と有効開口面風速 (通過風速) がありますのでご注意ください。

※注3) 風切音については社内試験設備にて測定しますので、お気軽にご相談下さい。

※注4) 防水性能: (財)建材試験センター「換気ガラルの防水性能試験方法」に基づきます。[JSTM L-6401]

※注5) 通気性能: (財)建材試験センター「換気ガラルの通気性能試験方法」に基づきます。[JSTM L-6201]

## 自社性能試験設備



- ・連窓、段窓は可能です
- ・網戸、皿板、アングル等はオプションと成ります。

- 特許登録済
- 実用新案登録済
- 商標登録済

総発売元  
**開発建材株式会社**  
 本社 東京都葛飾区堀切1丁目40番8号  
 TEL.03-3695-4821(代) FAX.03-3693-0660  
<https://www.kaiatsu-kenzai.co.jp/>

