

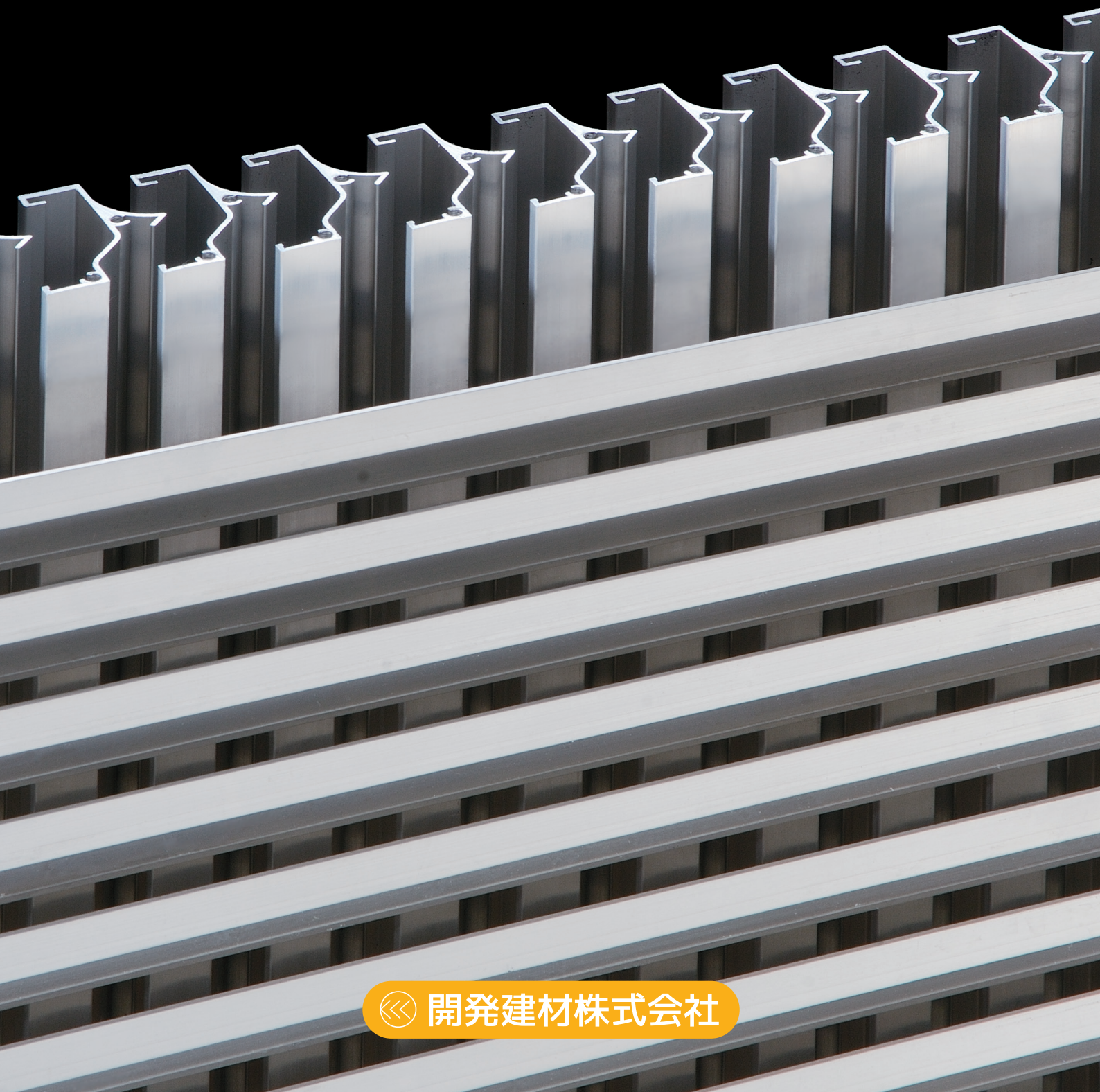
複層型

アルミ防水ガラリ

# Uルーバー100/50W

■ 枠見込100mm

■ 開口率50%



開発建材株式会社

# Uルーバー100/50W

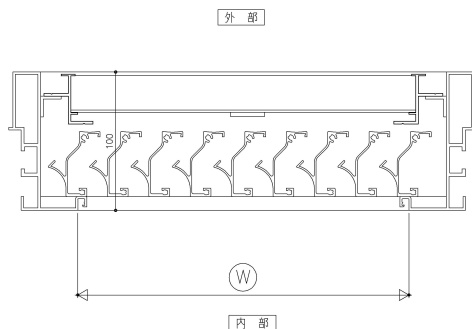
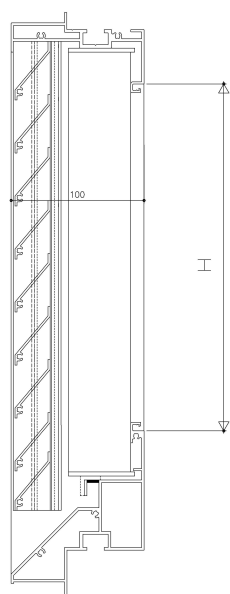
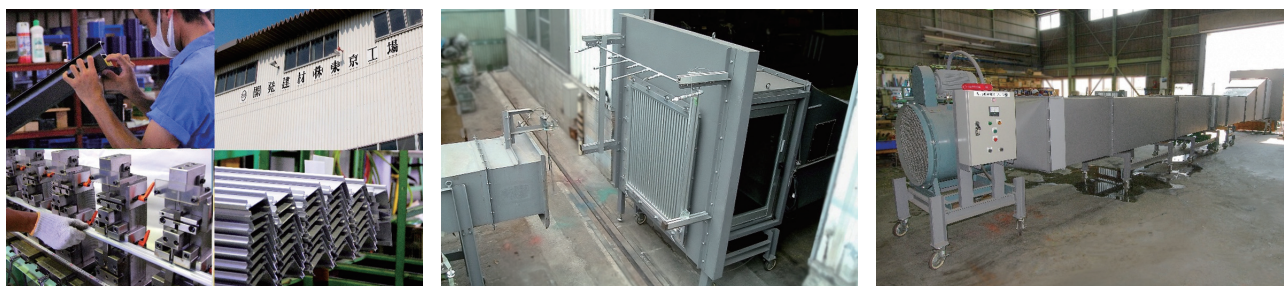
枠見込	100mm
開口率	50%
枠仕様	マルチ枠

## 第8回 中小企業優秀新技術新製品賞受賞

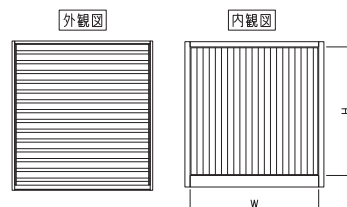
外風速	防水性能 (※注1)		通気性能 (※注2)	
	防水効率%		流量係数 $\alpha$	抵抗係数 $\zeta$
5m/s	99.99		(面風速時)	(面風速時)
10	99.98			
15	99.95		0.21	22
20	99.98		(通過風速時)	(通過風速時)
25	99.96		0.42	5.5
30	99.98			

※注1) 試験散水量は毎分4000cc/m<sup>2</sup> (1時間当たりの降水量は240ミリに相当)、面風速は1.5m/s  
 ※注2) 面風速には一般的に「面風速」と「通過風速 (有効開口面風速)」がありますのでご注意ください。  
 ※防水性能: (財) 建材試験センター「換気ガラの防水性能試験方法」に基づきます。「JSTM L-6401」  
 ※通気性能: (財) 建材試験センター「換気ガラの通気性能試験方法」に基づきます。「JSTM L-6201」  
 ※各製品の風切音についてはお問い合わせ下さい。

### 自社性能試験設備



- ・連窓、段窓は可能です
- ・網戸、皿板、アングル等はオプションと成ります。



- 特許登録済
- 実用新案登録済
- 商標登録済



総発売元

# 開発建材株式会社

本社/〒124-0006 東京都葛飾区堀切1-40-8

TEL.03-3695-4821(代) FAX.03-3693-0660

URL <https://www.kaihatsu-kenzai.co.jp/>

