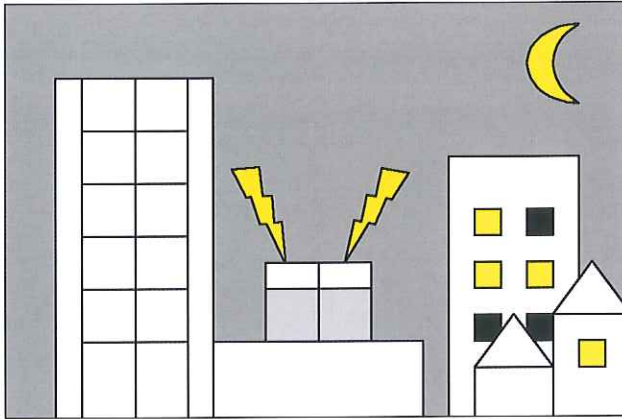


屋外機置場騒音対策



屋外機置場の機械騒音対策は隣接する高層階はもちろんのこと、近隣への対応も考えなければなりません。そんな時に遮音ルーバーとハニカムサイレンサーがお役に立ちます。

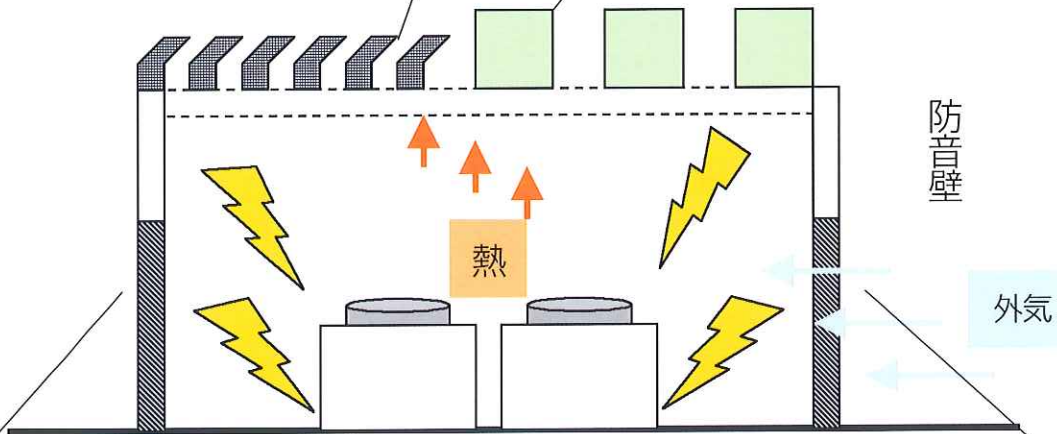


or



【目隠し遮音ルーバー】

【ハニカムサイレンサー】



【遮音ルーバー】



【遮音ルーバー】

■ 干渉型消音装置 (マルチカムゾン)



音の位相干渉の原理により、低い防音壁で騒音を抑えます。音の回り込みも少ないため、遠方に対してもその効果を発揮します。

■ 防音壁 (外観側) (内観側)



さまざまな設備機械の騒音に対応します。

■ 消音パッケージユニット



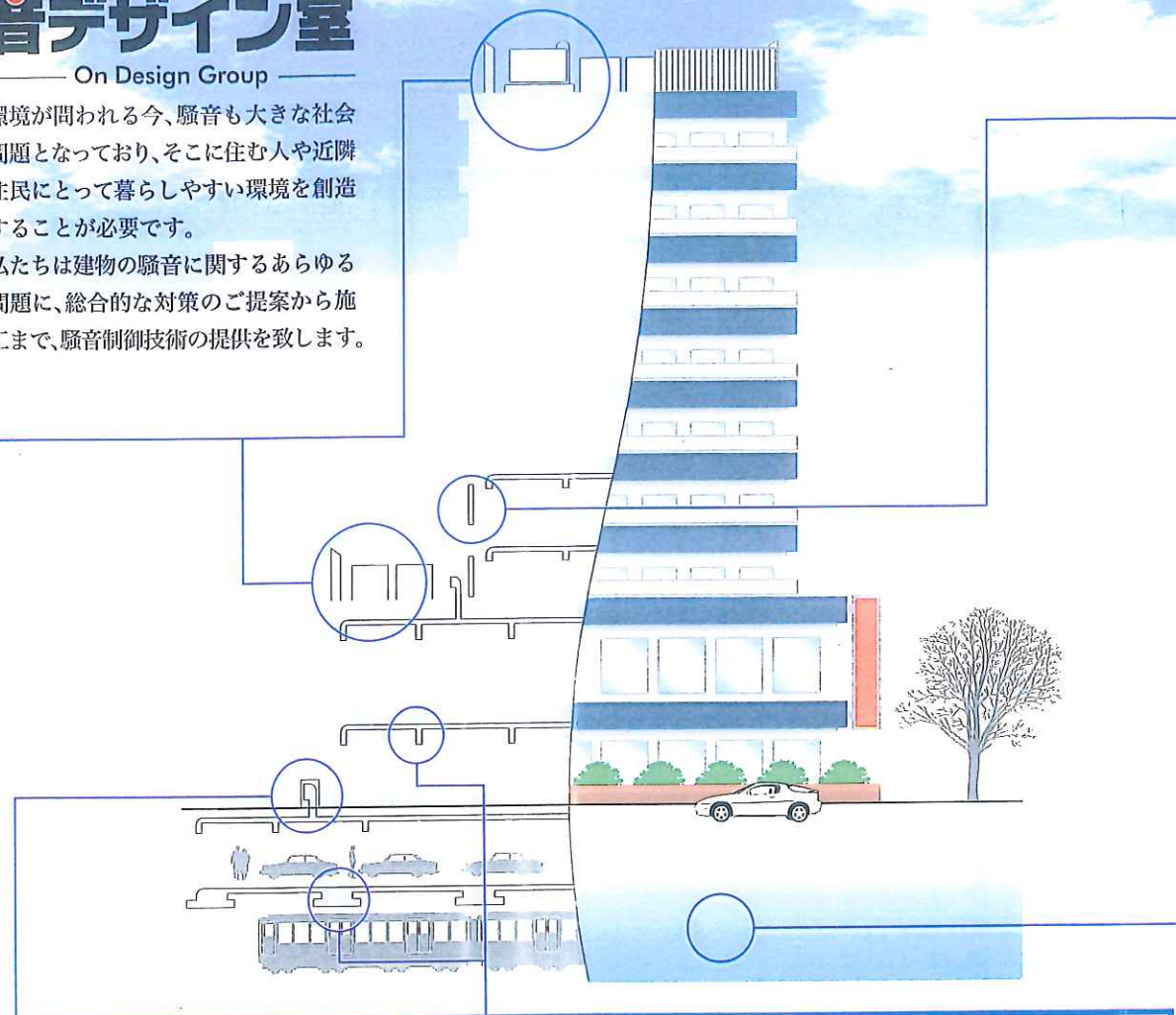
チラー等の屋外機器の騒音を、振動を損なわずにサイレンサーとパッケージにより高性能な防音を実現します。

音デザイン室

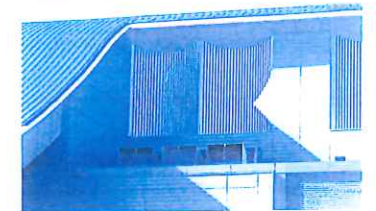
— On Design Group —

環境が問われる今、騒音も大きな社会問題となっており、そこに住む人や近隣住民にとって暮らしやすい環境を創造する必要があります。

私たちは建物の騒音に関するあらゆる問題に、総合的な対策のご提案から施工まで、騒音制御技術の提供を致します。



■ アルミ防水ルーバー (縦型/横型デザイン)



台風のような強風時でも建物内部への雨水侵入を防ぎます。風速15mでもほぼ100%の防水性。開口率は35%~50%まで。耐食性に優れたアルミ製です。

■ 防音壁+防音ルーバー (外気取入れユニット)



屋外機騒音対策時に、ショートサーキット防止として防音ルーバーをユニット化。防音パネルと違和感のない組み合わせです。開口率は33%~50%まで。

■ 大型スプリッタサイレンサ



長さ、開口率の組合わせにより、必要減音量と圧力損失が設定できます。

■ アルミ縦型遮音防水ルーバー



通気性・防水性・防音性の全てを兼ね備えたガラー。中音域で18dbの減音効果があります。開口率は30%~37%。アルミ製。

■ スプリッタ型エルボサイレンサ



曲管部の減音効果が内貼りエルボの3倍程度で、ダクト形状に合わせた納まり。分岐タイプも可能です。

■ スプリッタサイレンサ



直管ダクト用サイレンサ

他にもこのような場所で私たちの騒音制御技術が活かされています。

コンサートホール

工場

上下水道施設

ゴミ処理場

他